

Obvyklé i méně obvyklé způsoby managementu nelesních biotopů v CHKO Žďárské vrchy

Mgr. Kamila Juříčková, Ing. Josef Řetický

AOPK ČR, regionální pracoviště Správa CHKO Žďárské vrchy

Medlov, 22.9.2021



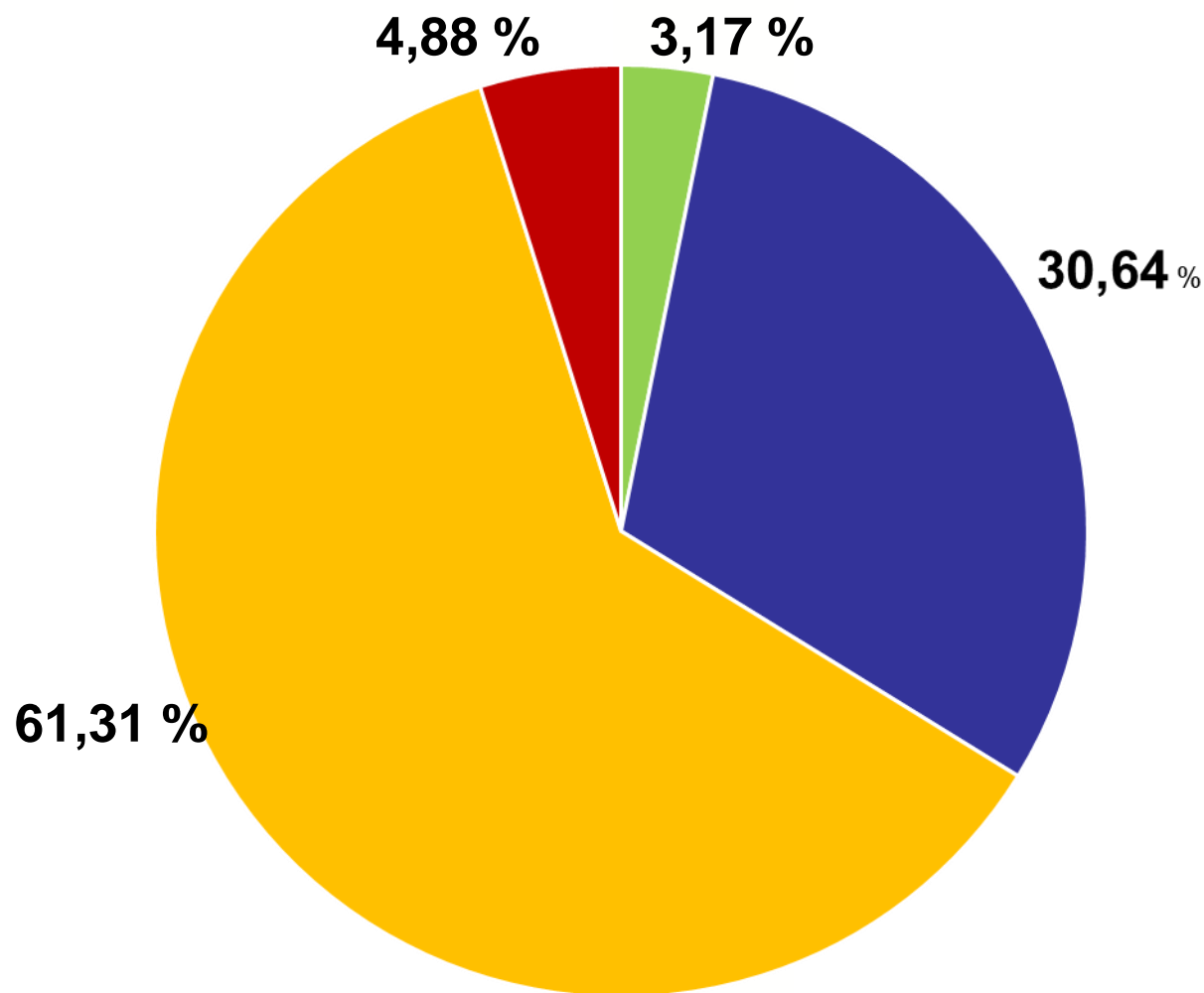
Zonace CHKO ŽV



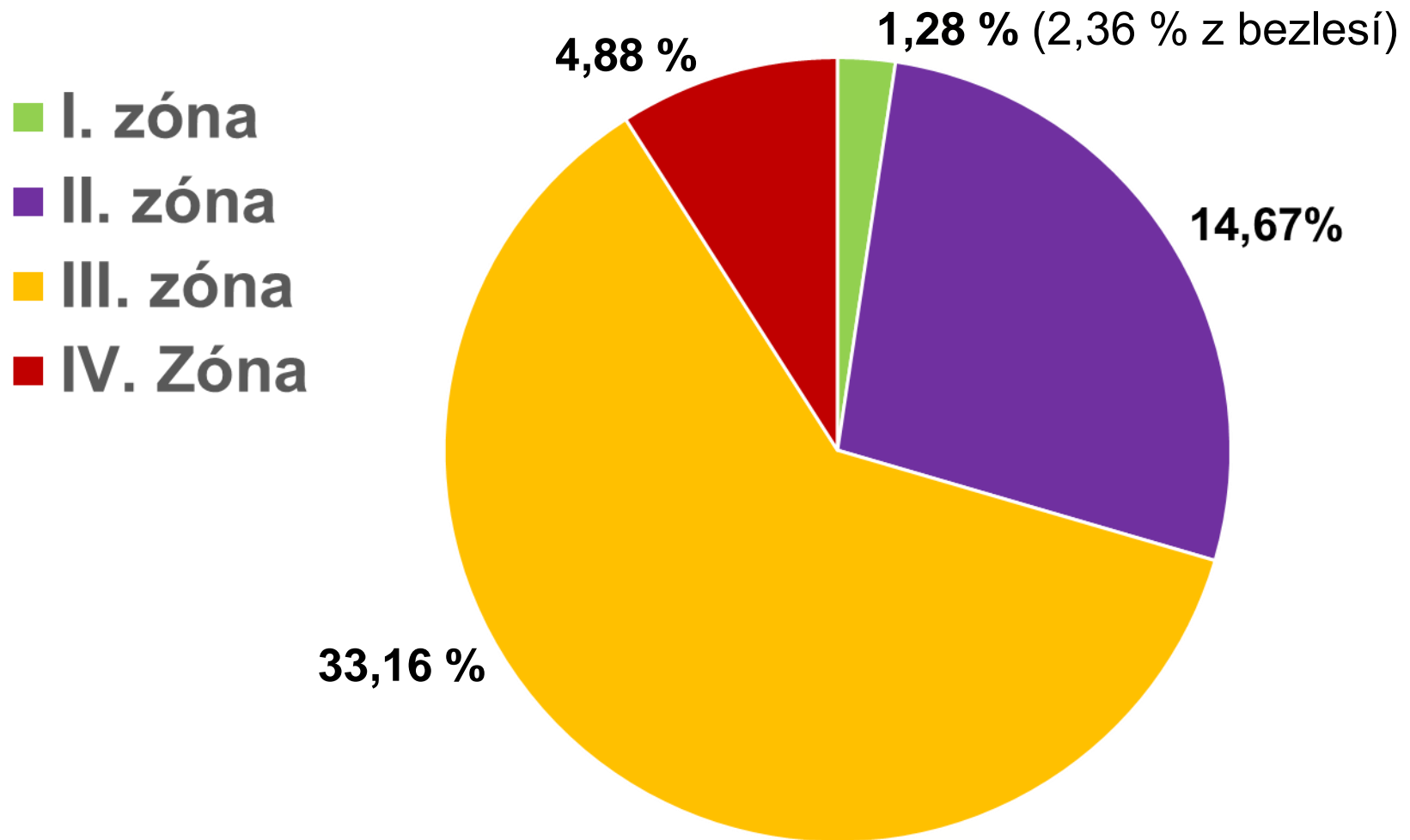
	území CHKO celkem		nelesní půda		lesní půdní fond	
Zóna	ha	%	ha	%	ha	%
I	2257,26	3,168	909,27	1,276	1347,99	1,829
II	21830,46	30,641	10452,06	14,670	11378,40	15,970
III	43679,43	61,307	23626,33	33,161	20053,10	28,146
IV	3479	4,884	3479,42	4,884	-	-
Celkem	71246,57	100,000	38467,08	53,992	32779,49	46,008



- I. zóna
- II. zóna
- III. zóna
- IV. zóna



Zonace nelesní půdy



Podíl nelesní půdy z celkové rozlohy



I. Zóna CHKO ŽV



- I. zóna s přítomností nelesních pozemků v CHKO čítá 176 lokalit
- z toho 25 lokalit v MZCHÚ
- v roce 2020 péče o 87 lokalit
- v roce 2021 péče o 77 lokalit



Ruční kosení

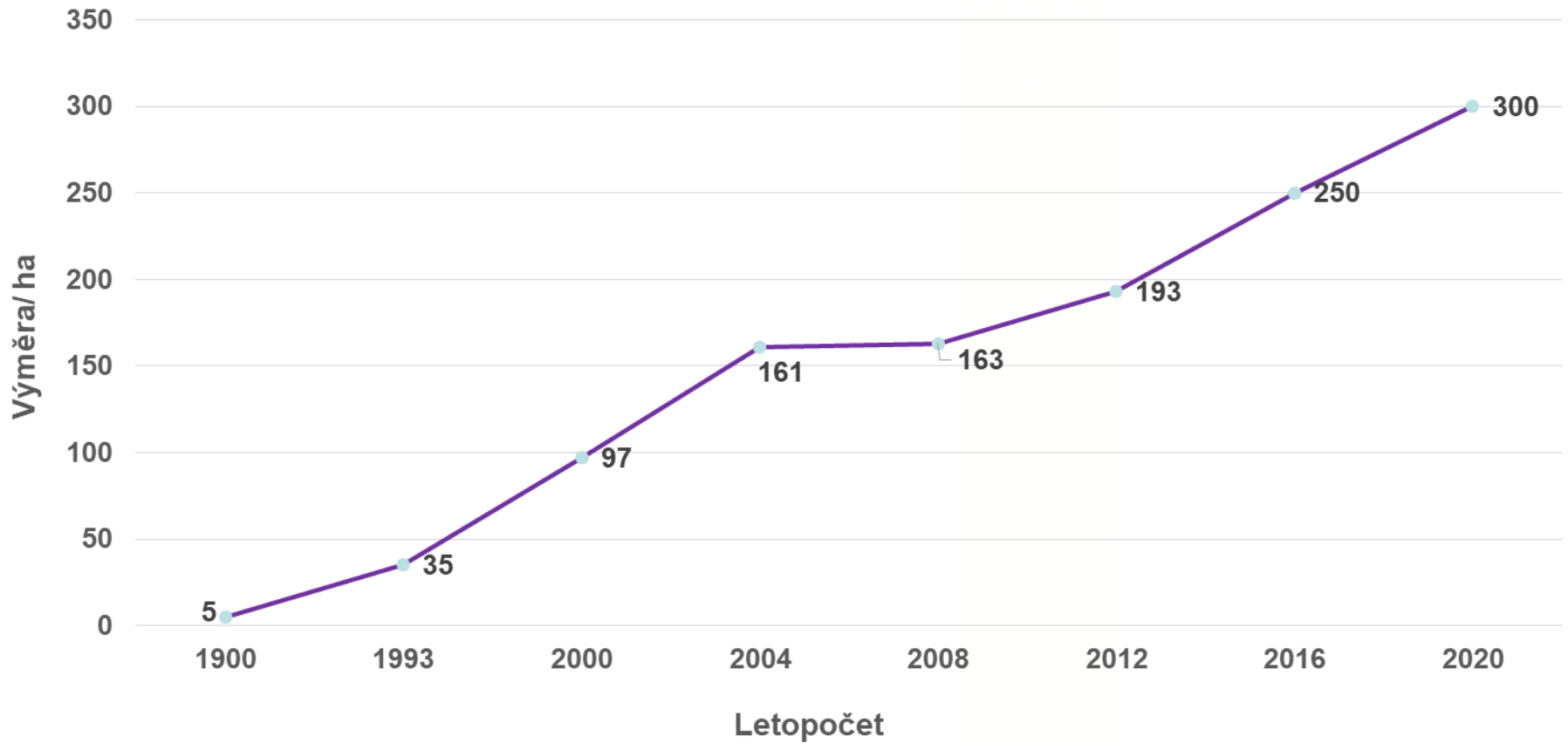
1990-1993	v řádu jednotek ha z provozních prostředků správy vlastní činností
1993	35 ha
2000	97 ha
2004	161 ha
2008	163 ha
2012	193 ha (bez AEKO – zatím jen v řádu jednotek ha)
2016	217 ha (bez AEKO), s AEKO cca 250 ha
2020	218 ha (bez AEKO), s AEKO cca 300 ha

Pastva

2000	1 ha v PR Štíří důl
2003	2,6 ha
2015-2020	na území CHKO v součtu ročně 5-10 ha



Výměra péče o nelesní biotopy v čase





- **0,5 ha v PR Štíří důl**
- **0,5 ha PP U Bezděkova - vlastník**
- **2,5 ha PR Branty - vlastník**
- **1,4 ha PP Pernovka**
- **4,9 ha v PP Sklenské louky a PR Olšina u Skleného**
- **0,2 ha v PP Díly u Lhotky**
- **7 ha v PP Louky u Černého lesa**
- **7,98 ha v PR Pod Kamenným vrchem**
- **5 ha v PP Ratajské rybníky**
- **8 ha v PP Louky v Jeníkově**



- Provozní prostředky Správy CHKO (do r. 1995)
- PPK jako podprogram SFŽP (od r. 1995)
- PPK jako samostatný program MŽP (od r. 2003)
- MaS na pozemcích státu (od r. 2003)
- AEKO jako program MZe (od r. 2004, využívaný více až od r. 2015)
- POPFK jako samostatný program MŽP (prostředky na kosení použitelné pouze ze začátku)

Obvyklé způsoby péče – kosení





PP Mlýnský potok a Uhlířky

PP U Tučkovy hájenky



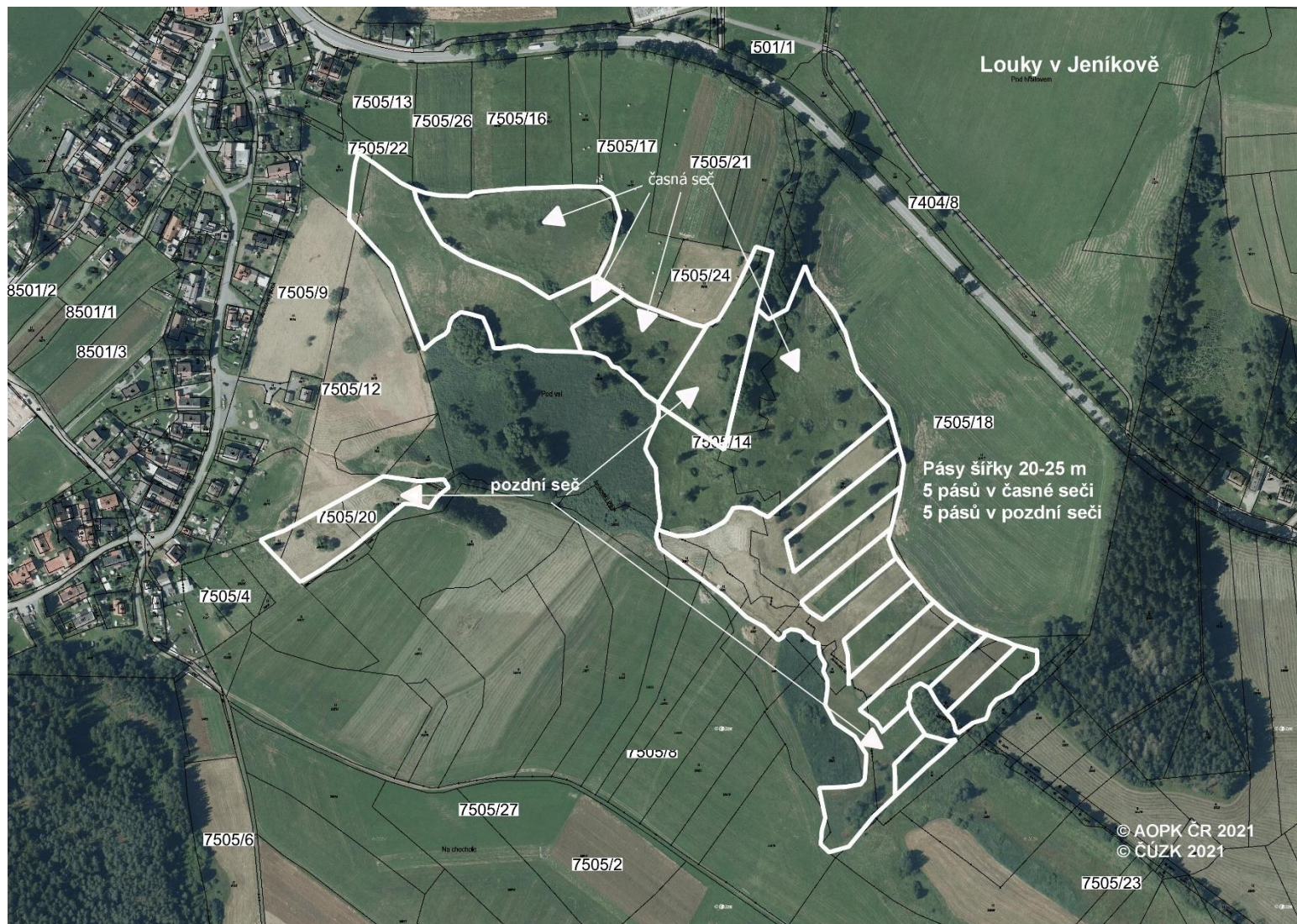
Fázový posun seče



PP Utopenec



PP Louky v Jeníkově



I. Zóna Chotáry



Kombinace vynechávek a fázového posunu seče



1. zóna Chotáry

Dvojí seč terestrických rákosin



Pastva ovčí časná



PR Štíří důl

Občasné pozdní přepasení nátlakové



PP Pernovka



Pastva ovcí rotující



OP NPR Dářko



Vyřezávky dřevin



PP Sklénské louky

Vyřezávky dřevin a pastva



I. zóna V Pastviskách



Maloplošné narušení drnu





Maloplošné narušení drnu



hořeček nahořklý



hvozdík pyšný





Asanace drnu mechanizací



PR Meandry Svratky u Milov













Využití poloparazitických rostlin







Obnova tůň



Písník na Blatinách



plavuňka zaplavovaná




Využití vznikající regionální travní směsi







1. Maloplošné zásahy na podporu ohrožených druhů mechorostů na rašelinných loukách.
2. Maloplošné zásahy na podporu ohrožených druhů cévnatých rostlin rašelinišť a rašelinných luk a vegetace, ve které se vyskytují.



Poděkování všem, kteří
se na realizaci péče o
přírodu Žďárských vrchů
podíleli.

Děkujeme za pozornost

Mgr. Kamila Juříčková

Ing. Josef Řetický

a ostatní kolegové ze Správy CHKO Žďárské vrchy

kamila.jurickova@nature.cz

josef.reticky@nature.cz



AGENTURA OCHRANY
PŘÍRODY A KRAJINY
ČESKÉ REPUBLIKY

www.nature.cz

